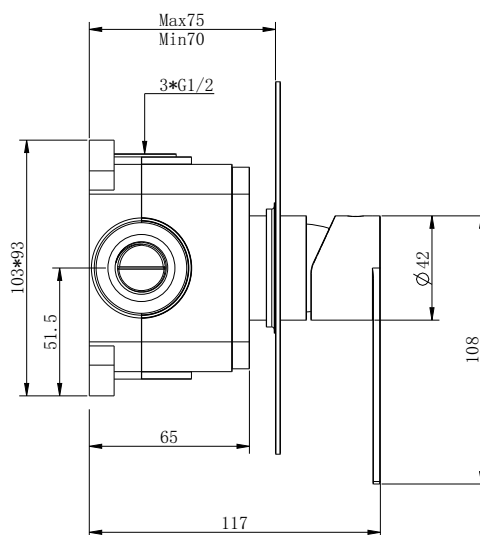
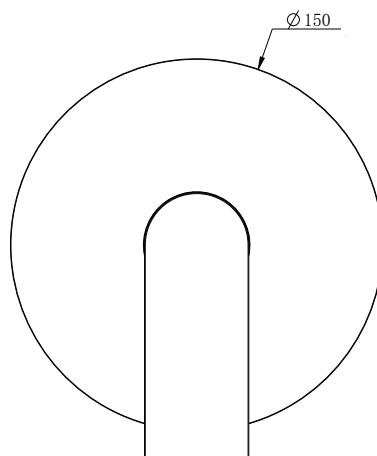


**BATERIE JEDNOČINNÁ PODOMÍTKOVÁ
VČETNĚ PODOMÍTKOVÉHO TĚLESA, NEREZ**

**Objednací kód /
Order code: BCI1B2A2**

**SINGLE LEVER SHOWER MIXER FOR CONCEALED
INSTALLATION INCL. INSTALLATION BOX, SS**



ZÁKLADNÍ INFORMACE / BASIC INFORMATION

Značka / Brand: La Futura

VLASTNOSTI / FEATURES

Povrchová úprava / Finish:
Nerez SUS 304 / Stainless steel SUS 304

Použití / Use: Pro sprchy / For showers

Hmotnost (ks) / Weight (piece): 1 030 g

OSTATNÍ INFORMACE / OTHERS INFORMATION

Záruka / Warranty: 2 roky / 2 years

Celní kód / Customs code: 84818090

TECHNICKÉ PARAMETRY / TECHNICAL SPECIFICATIONS

1 spotřebič / 1 function

Keramická kartuše Sedal / Ceramic Cartridge Sedal

Nastavitelné omezení teploty / Temperature limitation adjustable

Maximální průtokové množství při 3 barech /
Maximum flow rate at 3 bar: 18,02 l/min

Minimální provozní tlak / Minimal operating pressure: 1 bar

Maximální provozní tlak / Maximal operating pressure:
30 barů / 30 bar

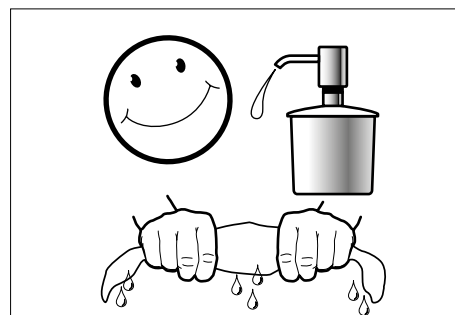
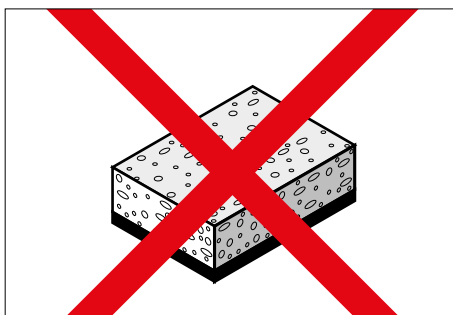
**VLASTNOSTI PODOMÍTKOVÉHO TĚLESA /
DESCRIPTION OF INSTALLATION BOX**

Spojovací závit / Connection thread: G1/2

Rozměr přívodů / Connection dimension: G1/2

Minimal operating pressure / Minimal mounting depth: 70 mm

Maximal operating pressure / Maximal mounting depth: 75 mm

**BATERIE JEDNOČINNÁ PODOMÍTKOVÁ
VČETNĚ PODOMÍTKOVÉHO TĚLESA , NEREZ****Objednací kód /
Order code: BCI1B2A2****SINGLE LEVER SHOWER MIXER FOR CONCEALED
INSTALLATION INCL. INSTALLATION BOX, SS****Při péči o výrobky značky La Futura je třeba dbát na tyto zásady:**

- Povrch baterie La Futura je nejlepší očistit měkkým bavlněným hadříkem (v případě potřeby jen trochu navlhčit). Jemné otírání odstraní většinu nečistot, aniž by došlo k poškození materiálu. Nepoužívejte prosím žádné kovové houby, kartáče nebo utěrky z mikrovlákna.
- Zbytky vodního kamene mají tendenci se usazovat v rozích a drážkách. Použijte jemný čistič na bázi kyseliny citronové. Nestříkejte koncentrát přímo na kohoutek, ale na hadřík.
- Takzvaný perlátor lze snadno vyjmout pro čištění. Pokud jej vložíte do horké vody s trochou saponátu, zbaví se usazenin po době aplikace asi deseti minut.
- Důkladně opláchněte baterii čistou vodou.

The following principles should be observed when caring for La Futura products:

- It's best to clean the surface of the La Futura tap with a soft cotton cloth (just moisten somewhat if required). Gently wiping removes most dirt, without damaging the material. Please do not use any metal sponges, brushes or micro-fibre cloths.
- Limescale residues tend to be deposited in corners and grooves. Use a mild citric acid-based cleaner. Please do not spray the concentrate directly onto the tap, spray it onto a cloth.
- The so-called aerator is easy to remove for cleaning. If you put it into hot water with a little bit of detergent, this gets rid of the deposits after an application time of about ten minutes.
- Thoroughly rinse the tap using clean water.