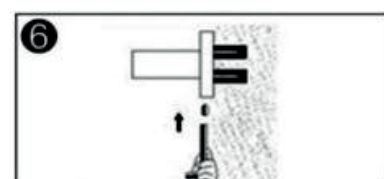
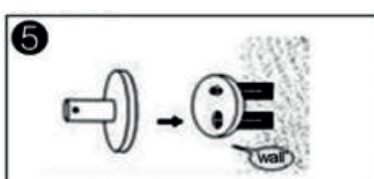
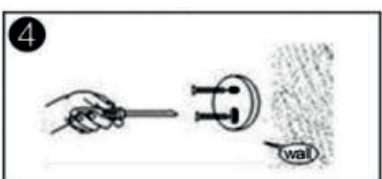
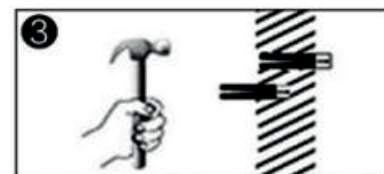
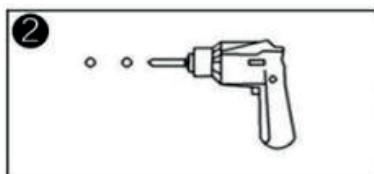
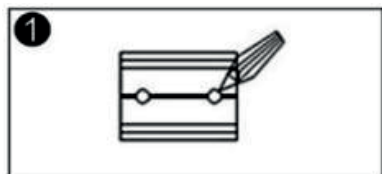


Atria doplňky

Atria accessories

BCD2A0A0 / BCD2B1A1 / BCD2B2A0
BCD2B3A0 / BCD2B4A0 / BCD2B5A2 / BCD2C6A2



- ① Nejprve si označte pozici bodu vrtání na zdi
- ② Použijte závit M6 k provrtání otvorů v označené poloze
- ③ Pomocí kladiva zatlučte plastové hmoždinky do otvoru
- ④ Šrouby z nerezové oceli utáhněte šroubovákem a upevněte těsnění
- ⑤ Umístěte základnu produktu do polohy těsnění
- ⑥ Pomocí imbusového klíče utáhněte šroub do základní polohy

- ① First, mark the position of the hole in the wall
- ② Use the M6 bit to punch holes in the marked position
- ③ Use the hammer to push the plastic expansion pipe into the hole
- ④ Tighten the stainless steel screws with a screwdriver and fix the gasket
- ⑤ Place the product base in the gasket position
- ⑥ Use „L tool“ to tighten the base position screw

ZPŮSOB ÚDRŽBY

Očistěte povrch vodou a osušte měkkým hadříkem.
Zabraňte kontaktu s kyselinami a abrazivními čisticími prostředky.

Před vrtáním zkontrolujte elektronickým detektorem, zdali není ve stěně napájecí kabel nebo vodovodní potrubí.

Na různé druhy stěny patří různé druhy vrtáku. Opatrně vyvrtejte otvor.

Pokud používáte elektrickou vrtačku, nezapomeňte prosím na dva následující body:

- Použijte ochranné brýle
- Po použití zařízení vypněte napájení

MAINTENANCE METHOD

Clean the surface with water and dry with soft towel.

Avoid contact with acid and abrasive cleaners.

Before drilling, check whether there is power cable, communication cable or water pipe in the wall with electronic detector.

Different wall material need to adopt different drill, rill the hole carefully.

If you use a electric drill, please do not forget two points as follows:

- Wear protective glasses
- Turn off the power after using the device